



プロジェクトの背景

本プロジェクトは、伊勢神宮の歴史と伝統を継承し、現代の建築技術と融合させることを目指しています。...

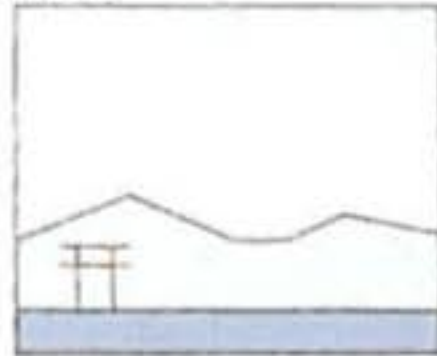
PROBLEM

本プロジェクトは、伊勢神宮の歴史と伝統を継承し、現代の建築技術と融合させることを目指しています。...

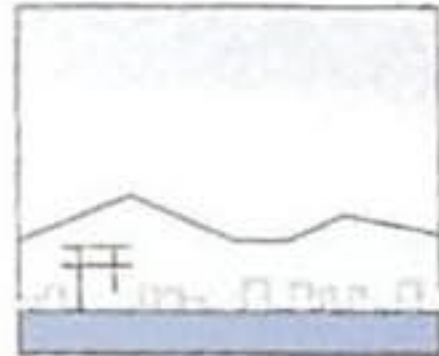
解決策

本プロジェクトは、伊勢神宮の歴史と伝統を継承し、現代の建築技術と融合させることを目指しています。...

MEIADIAN



Before



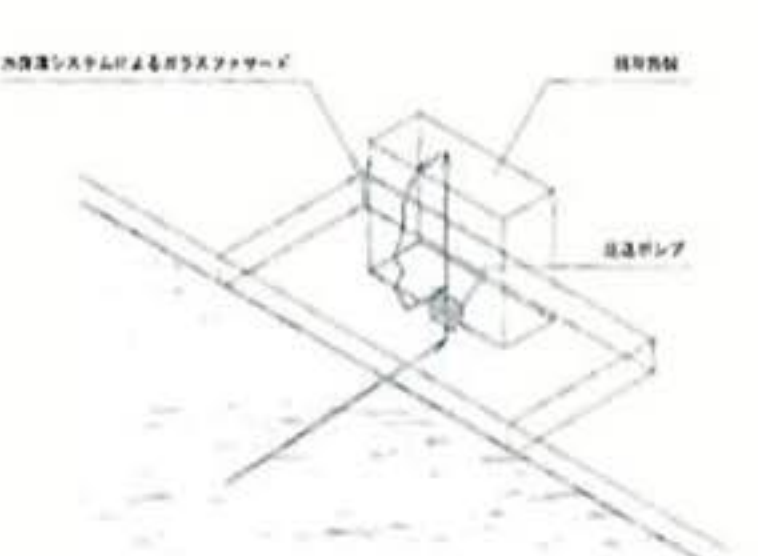
Reset



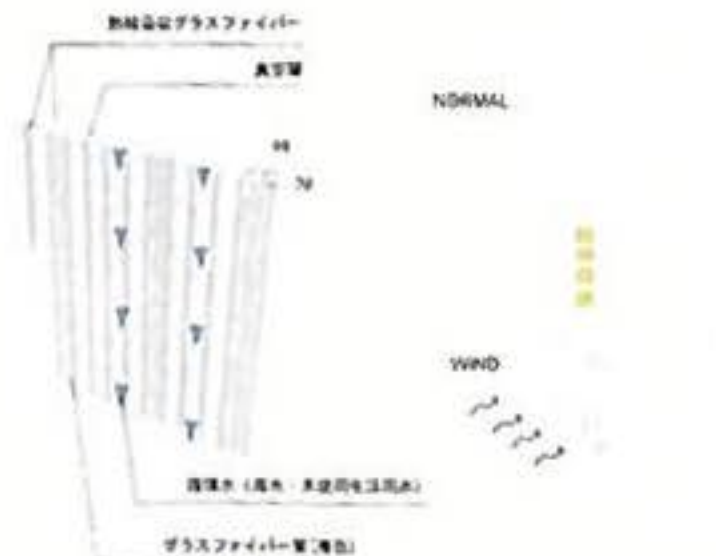
After



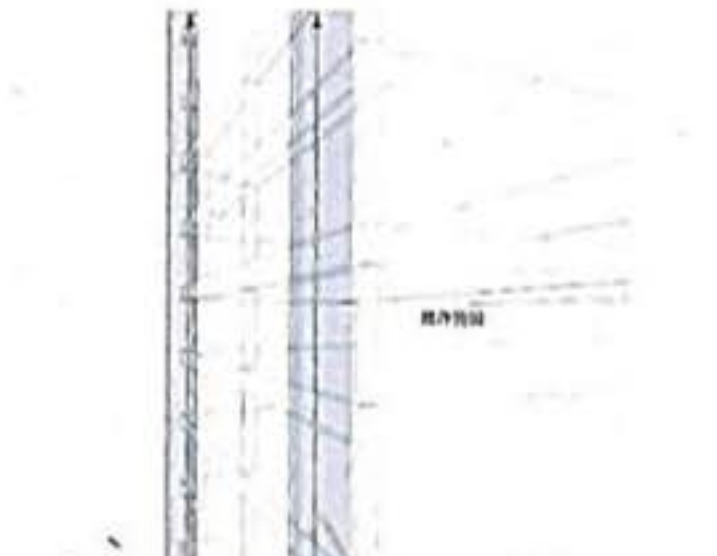
PROGRAM / SYSTEM



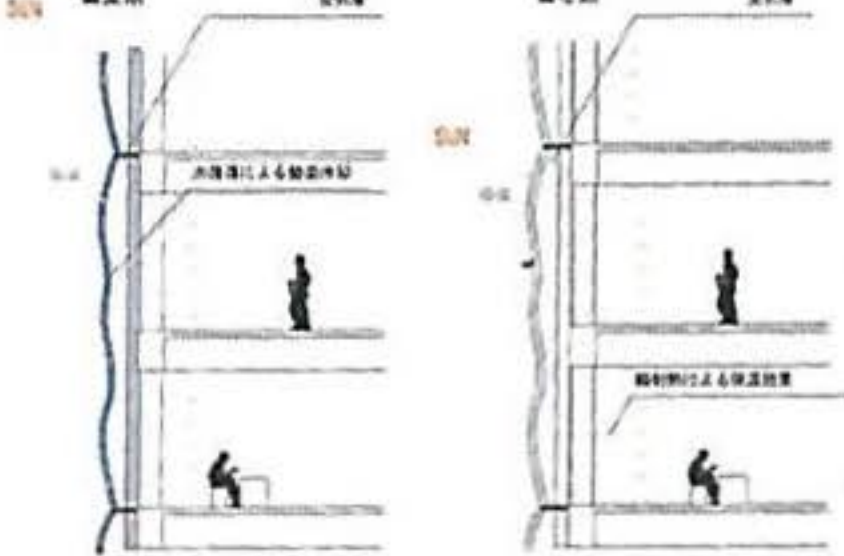
海水循環冷却システム



ガラスの積層、超弾性グラスファイバーガラススキン



構造断面



断熱効果による日照効果

本プロジェクトは、伊勢神宮の歴史と伝統を継承し、現代の建築技術と融合させることを目指しています。...

本プロジェクトは、伊勢神宮の歴史と伝統を継承し、現代の建築技術と融合させることを目指しています。...

本プロジェクトは、伊勢神宮の歴史と伝統を継承し、現代の建築技術と融合させることを目指しています。...