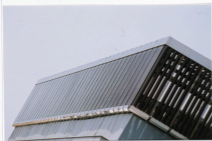


登録番号	20130	作品名	尾崎町国民健康センター 陶病院
使用製品	ガラスブロック ネオバリエ ラビエ ファイアライト クリスタルクレイ ①②③④⑤⑥⑦⑧⑨⑩⑪⑫⑬⑭⑮⑯⑰⑱⑲⑳㉑㉒㉓㉔㉕㉖㉗㉘㉙㉚ グラシア チュービー アクラス ペルナ その他製品		



コメント 尾崎町のベッドタウンとして人口が急増した尾崎町町、地域医療と高齢者支援の観点から、新築計画した陶病院。最先端医療の安心感と清潔感、患者に定評高い建築家のレンゾムとして、シャープさを強調したデザインを心掛けました。機械棟屋上に、ガラスブロックの「垂直設置した真空式ソーラーシステムも、エッジを垂直に配し、建物全体との調和を大切にしています。

