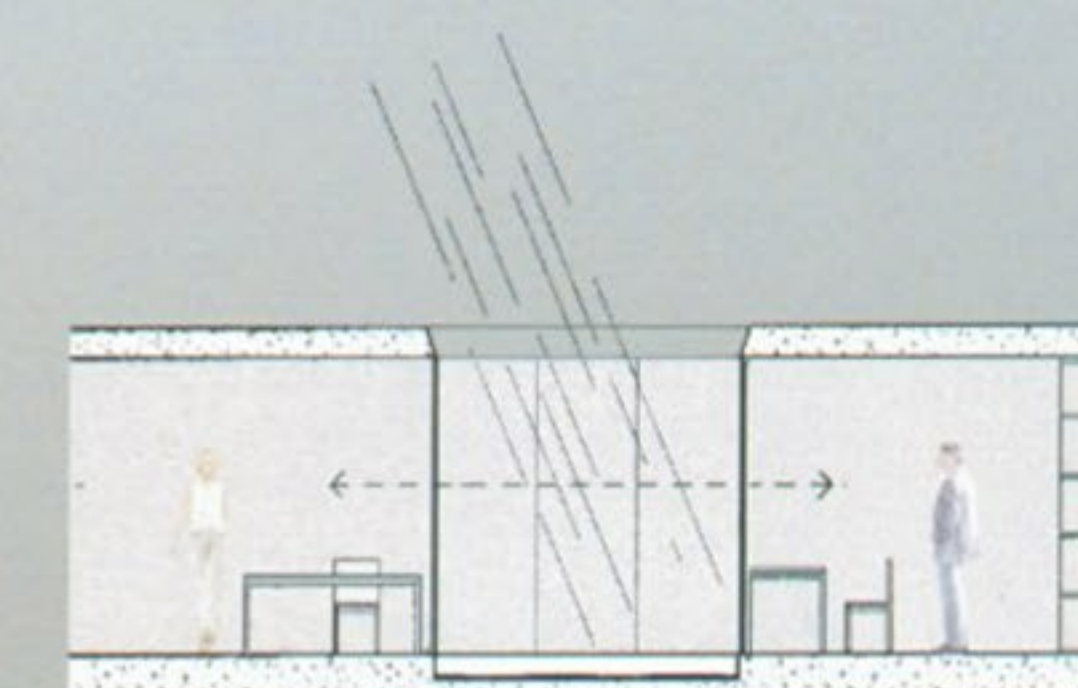
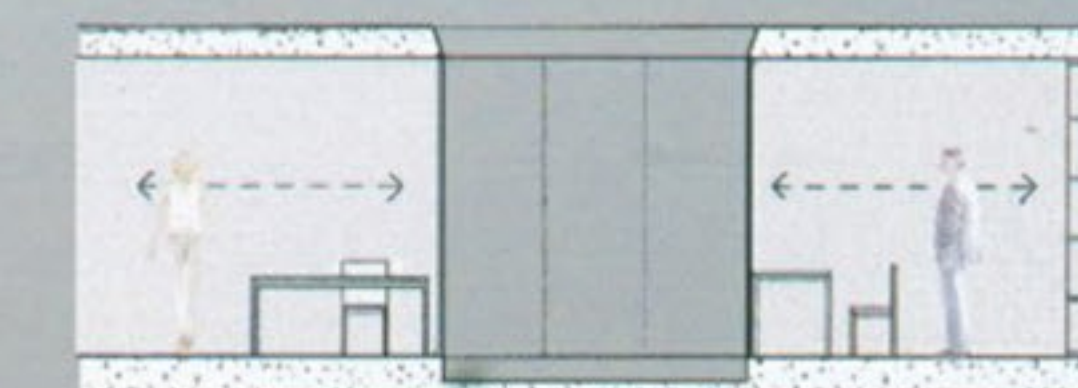
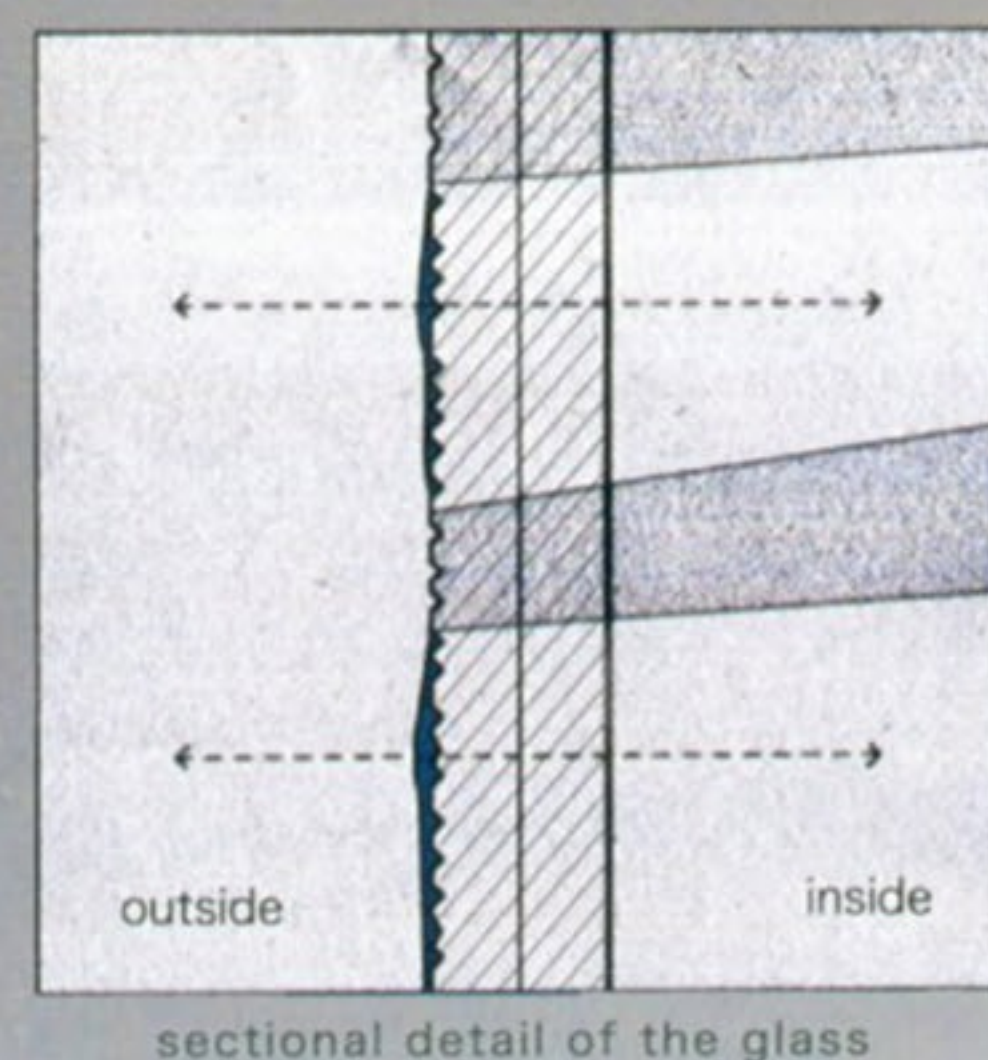


amama



amama — 気まぐれな透過 —

エッチングによる半透明硝子、その面が水に濡れた時、劇的に透明に近づく。その様相はトイレットペーパーが水に溶けるように柔らかい。この硝子を濡らすのは雨であるから、そのcapriciousは柔らかさの一つである。そして、この硝子は住空間において、中庭をつくり一つの空間を二つに分ける時、最も効果的である。例えば寝室と書斎、リビングとダイニング・キッチン、リビングとギャラリーなど。これらの空間は気まぐれに透過し合っても良いだろう。気まぐれな透過は、柔らかい関係を生む。

