



風景のかすむ場所



室内からの夜空を見上げる

このガラスロッジは海と山に囲まれた小高い丘にある。

この豊かな風景をただ眺めるのではなく、自然の変化と寄り添いながら生活ができれば良いんじゃないかと思った。

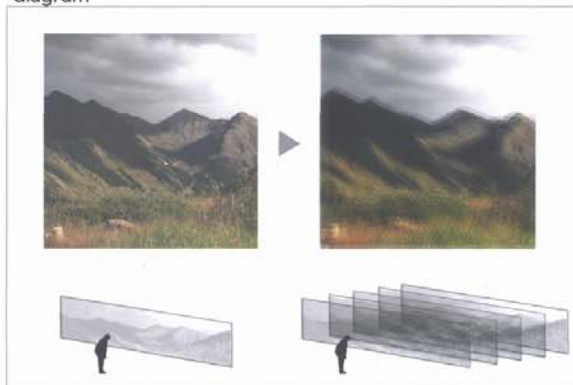
工業用ガラスを50ミリ間隔で層状に配置することで、透過と反射の効果を繰り返し、反対側の景色や自分自身をも風景として取り込むことができる。

それは瞬間瞬間の景色を取り込むかのようにふれた映像としてヒトの目に入ってくる。

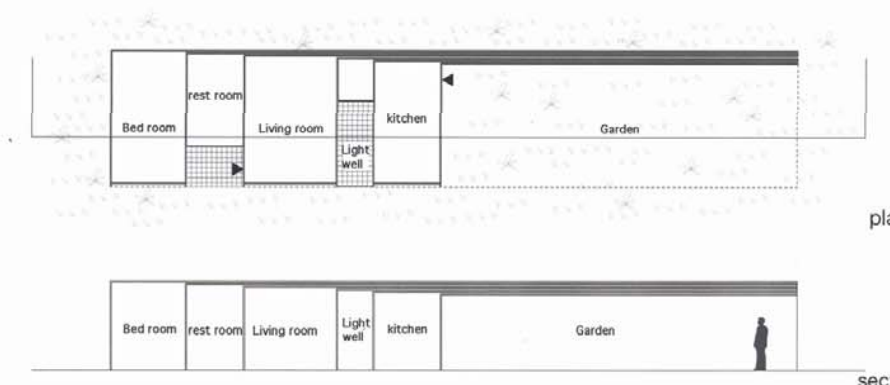
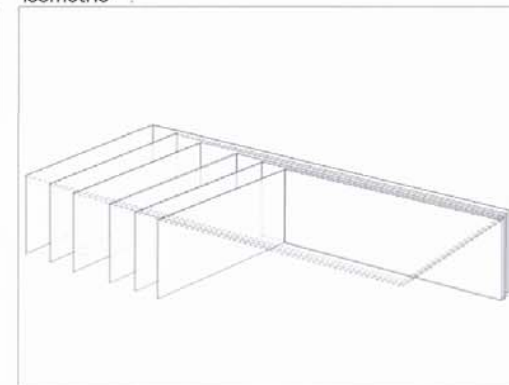
また諸室から見える風景は、Bed roomからGardenまでガラスの枚数が違うため、その場所場所でしか見られない風景を作り出す。

海や雲、山の木々や夜の星々、
周囲の自然と自分自身が一体となれるようなそんな体験のできる空間を考えた。

diagram



Isometric



plan

section