

登録番号	20093	作品名	蛇牟田川排水機場		
使用製品 (○をつけてください)	ガラスブロック グラソア	ネオパリエ チュービー	ラピエ ベルーナ	ファイアライト その他の製品	



環境への親和性 - 音

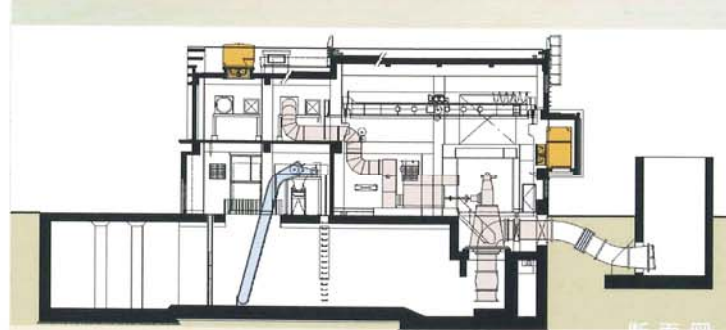
遮音性能

ガラスブロック窓を二重に構成
RC 躯体 200mm厚・
TYPE-II 防音扉・
遮音シャッター二重構成
と共に
外部環境への透過損失を確保



環境への親和性 - ヴォリューム

ヴォリュームの分割による
周辺環境へのスケールの親和性
形態・仕上・タイル
そしてガラスブロック

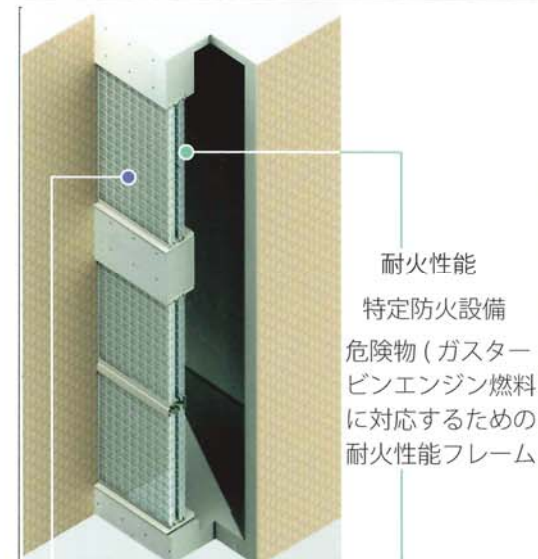


断面図

西立面図

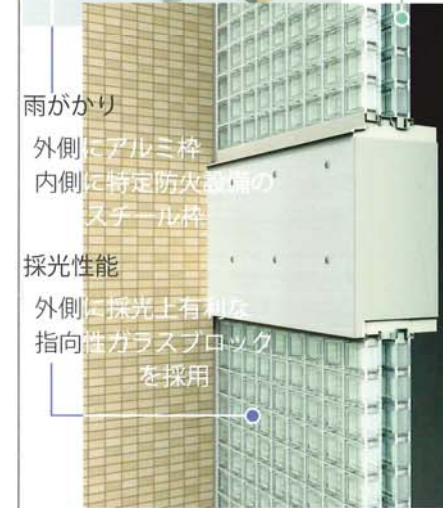


コメント 近年の集中豪雨により小竹町内に発生している床上を含む浸水被害を防止する河川改修事業の中で、洪水時における内水排除を目的として町の中心の役場の敷地内に計画された排水機場。役場敷地に導かれた水路上部に設けられた本排水機場には、430kW ガスタービンエンジンにより稼動する 10t/sec のポンプ容量を持つ 1350 Φ減速器内蔵型立軸斜流ポンプ各二台と 除塵機、エンジンの排気・換気のダクトと消音器、場内の給気、排気用の消音チャンパー、20t 天井走行クレーン、オゾン脱臭装置等がレイアウトされる空間 (ヴォリューム) が必要となり、それらの発生する多大な騒音とともに住宅地という環境への親和性が重要なテーマとなっています。



耐火性能

特定防火設備
危険物 (ガスタービンエンジン燃料) に対応するための耐火性能フレーム

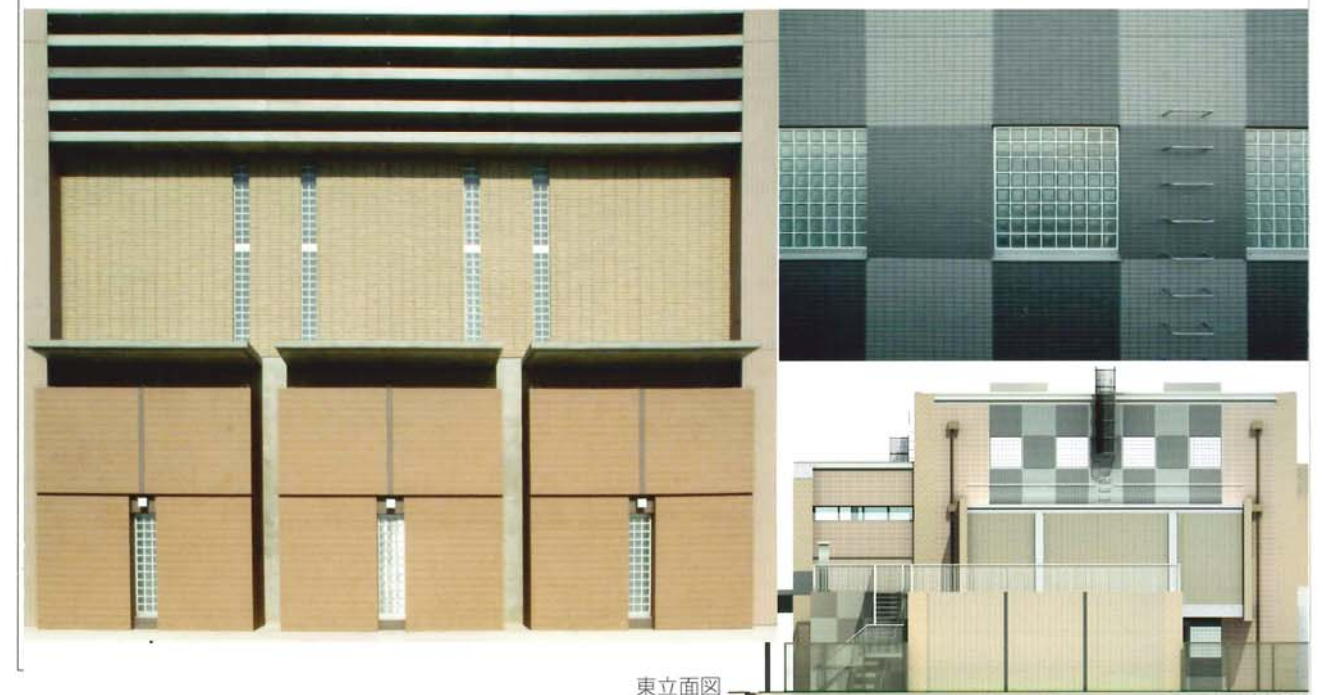
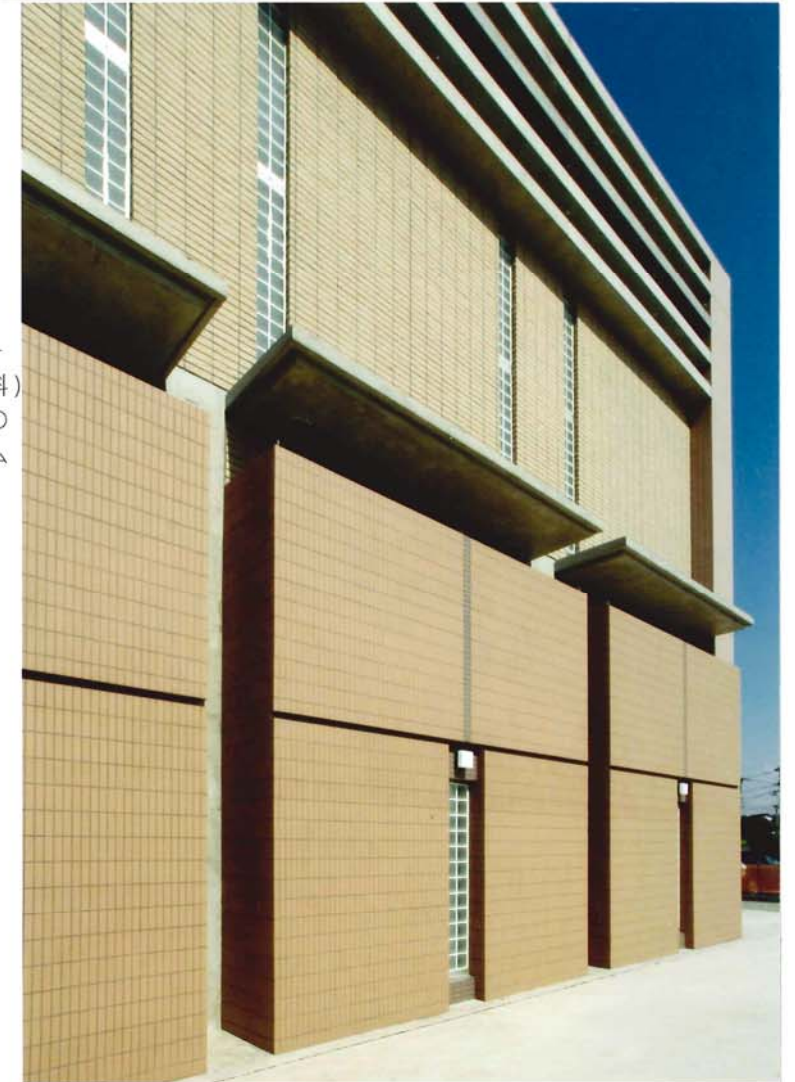


雨がかり

外側にアルミ枠
内側に特定防火設備の
スチール枠

採光性能

外側に採光上有利な
指向性ガラスブロック
を採用



東立面図