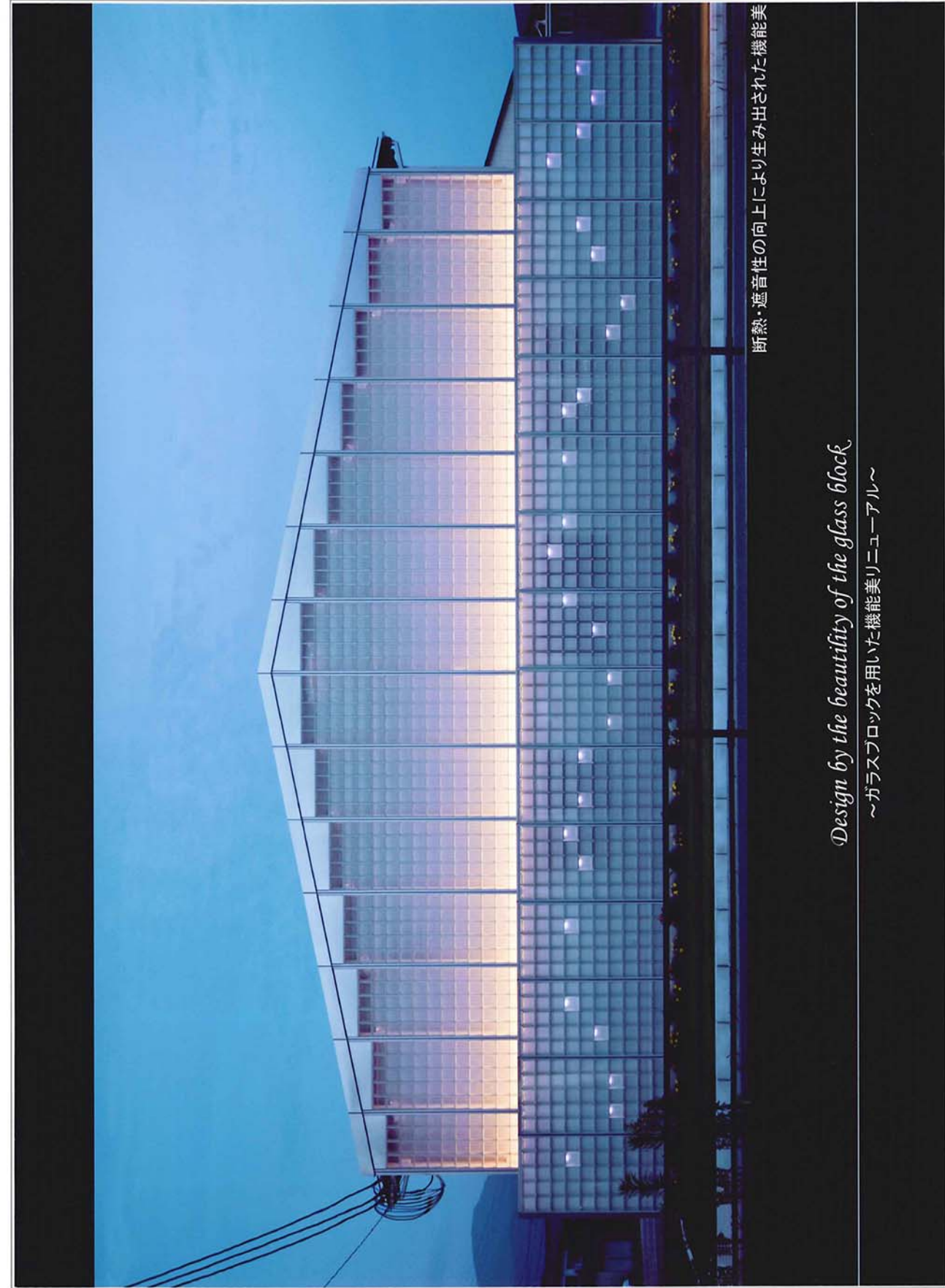


登録番号		作品名	kokudou-souko —ガラスブロックによる機能美—	
使用製品 (○をつけてください)	ガラスブロック ガラス	ネオパリエ アクリス	ラピエ LXプレミアム	ファイアライト その他の製品

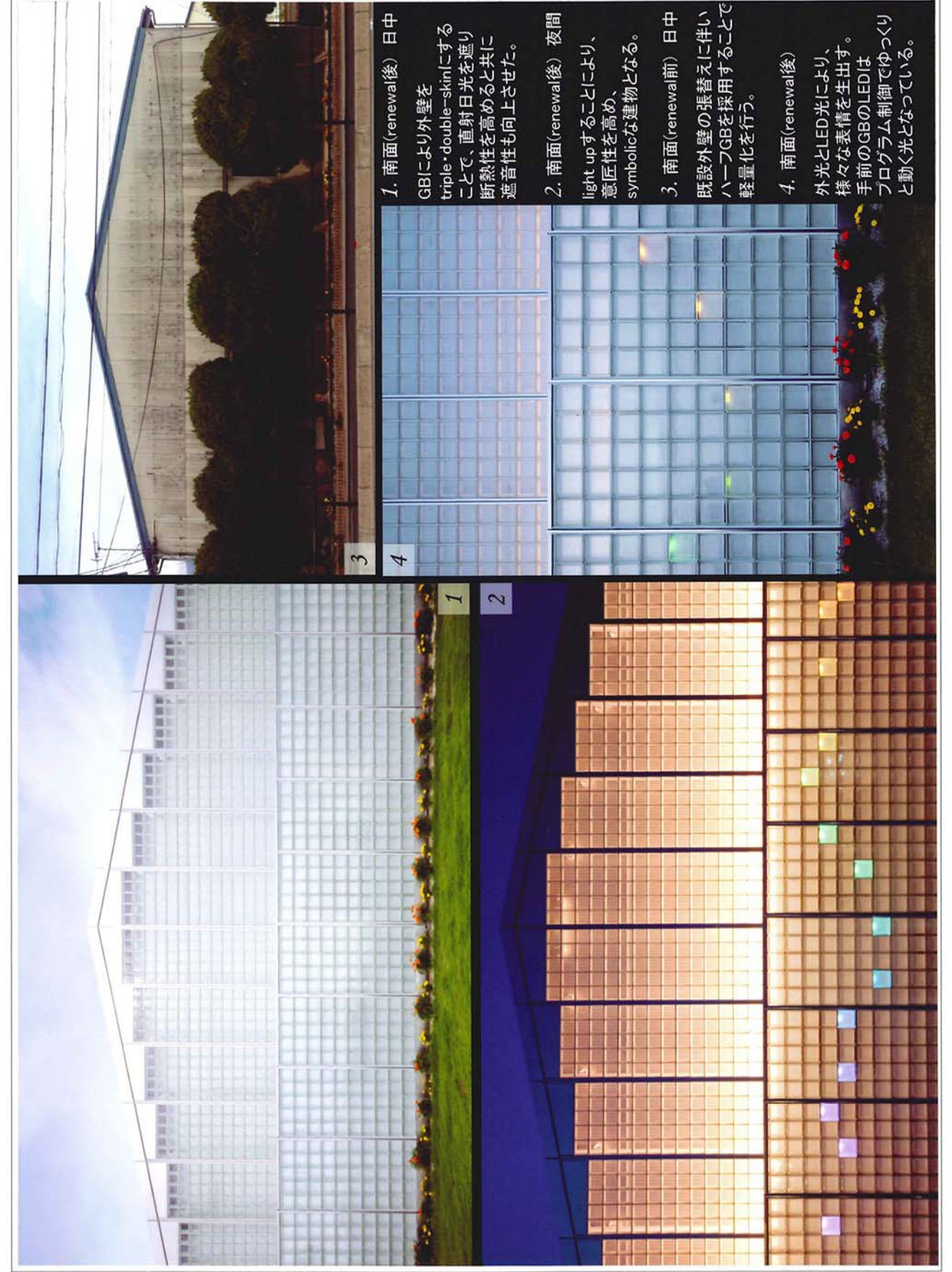


断熱・遮音性の向上により生み出された機能美

Design by the beauty of the glass block.

～ガラスブロックを用いた機能美リニューアル～

コメント 国道沿いにある事務所兼倉庫、メインの国道が南側で非常に日当たりが良好、車両の往来も多種多様で多く、特に大型車も頻繁に行き来する為、騒音もかなり大きく特に日中は絶え間がない。節電意識が高まる中、断熱性を上げながら防音効果も高める事を念頭に、ガラスブロックを選択し、その素材の持つ機能美を追求することとして臨んだ。スクエアかつ直線的フォルムを生かし、無駄なデザインを削ぎ落とし、機能美を引き出す事を意図し、また夜間はLEDでライトアップすることで、通りにアクセントを与え、かつ照明効果で防犯性を高め、機能美の付加価値を上げる事を意識した。シンボリックながらも機能により生まれた美しさが街並みに自然と馴染むことを期待したい。



1. 南面(renewal後) 日中
GBIにより外壁を triple・double-skinにすることで、直射日光を遮り断熱性を高めると共に遮音性も向上させた。
2. 南面(renewal後) 夜間
light upすることにより、意匠性を高め、symbolicな建物となる。
3. 南面(renewal前) 日中
既設外壁の張替えに伴いハーフGBを採用することで軽量化を行う。
4. 南面(renewal後)
外光とLED光により、様々な表情を生出す。手前のGBのLEDはプログラム制御でゆっくりと動く光となっている。