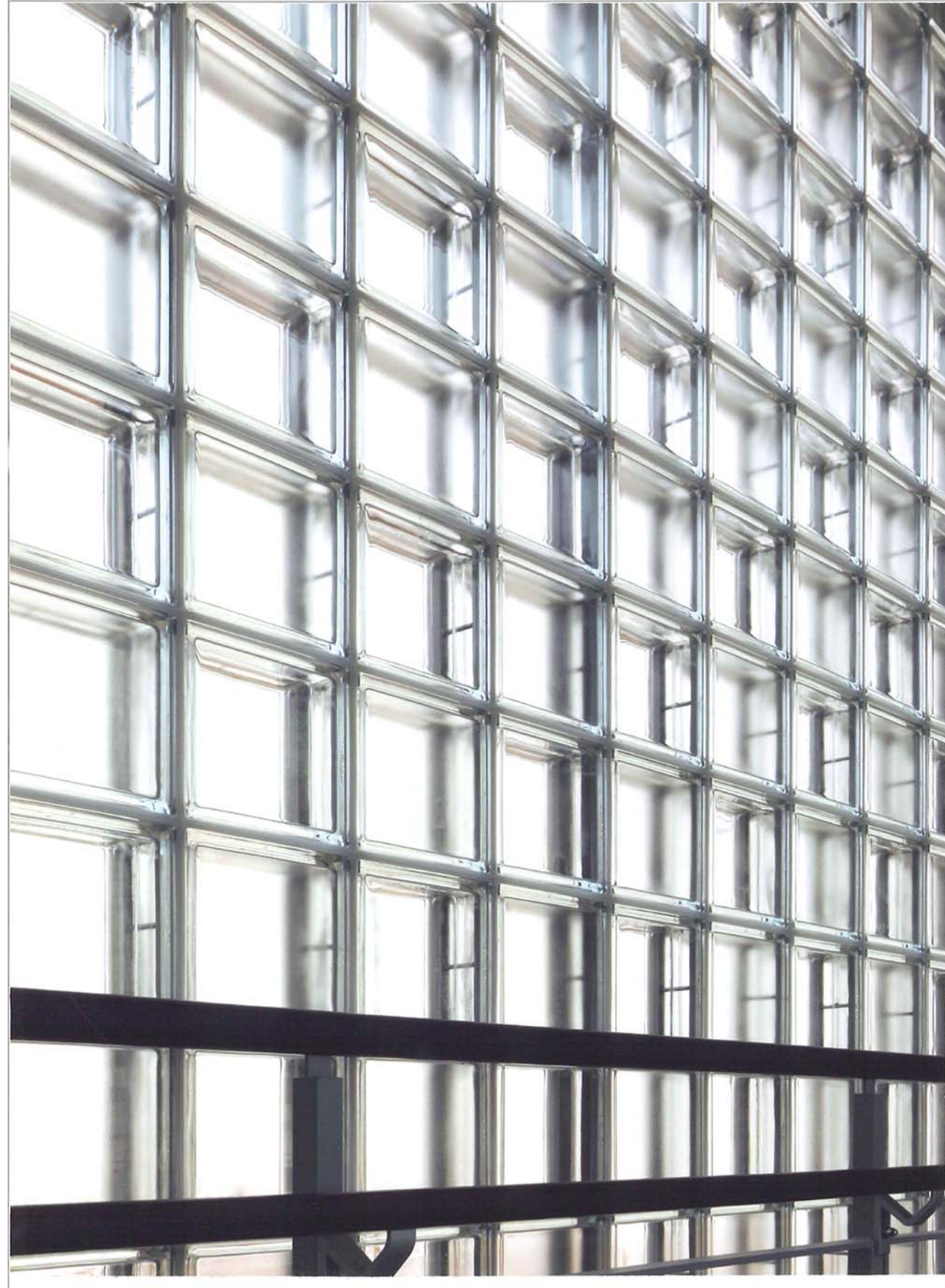


登録番号	20086	作品名	熊本西区役所 (スケルトン工法による渡り廊下)		
使用製品 (○をつけてください)	ガラスブロック	ネオパリエ	ラピエ	ファイアライト	グラソア アクラス ベルーナ LXプレミアム その他の製品



コメント

平成24年度から政令指定都市となった熊本市に新たな区役所として建築された熊本西区役所である。既存施設と増築建物を結ぶ渡り廊下の西面部分に、ガラスブロックを使用している。新旧を結ぶ空間の利用が活発化するように、透明性の高いスケルトン工法を採用することで、明るく、西日から守られた快適性の高い空間を実現することができた。

