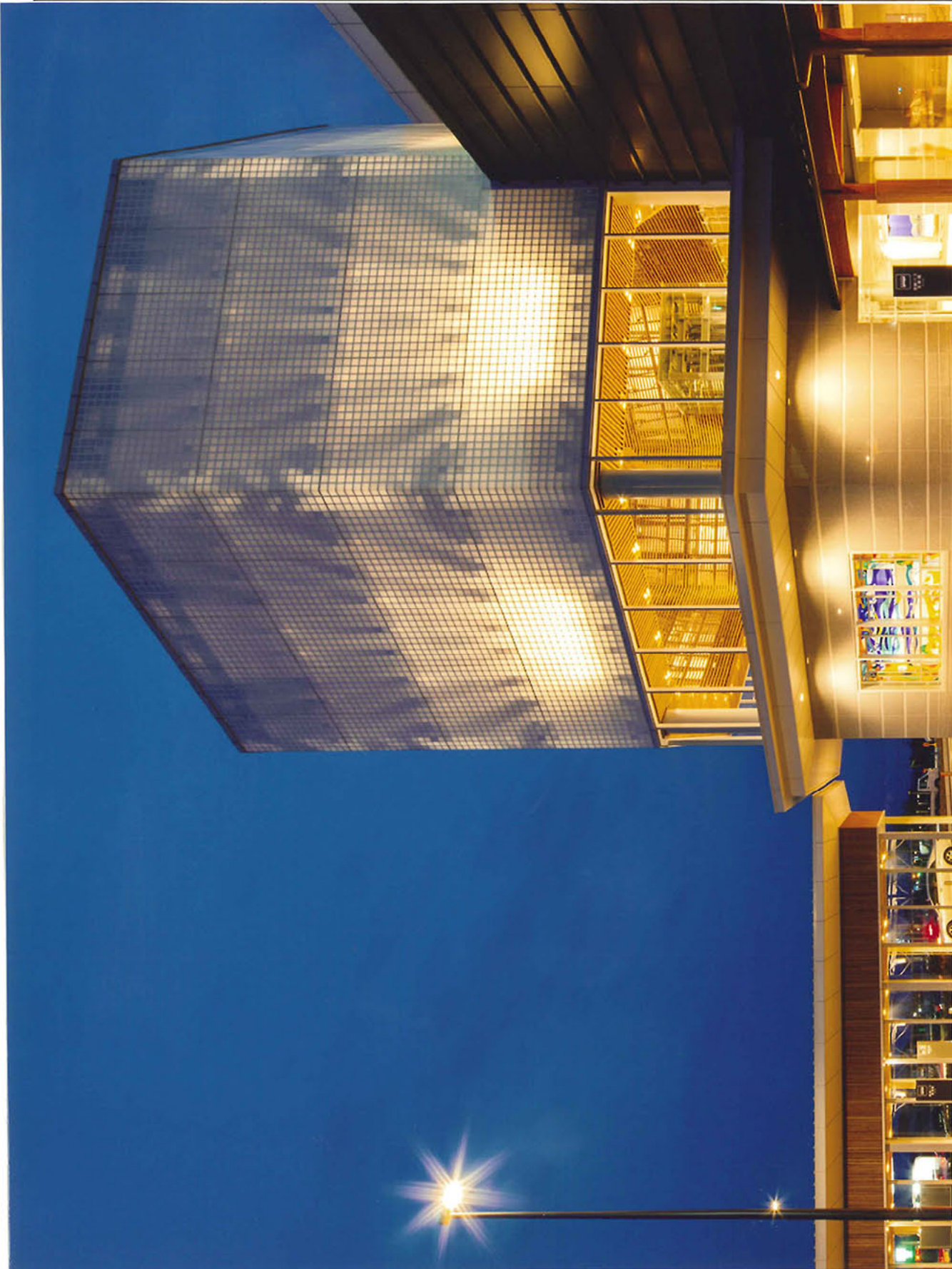


登録番号		作品名	<b>上越妙高駅東口昇降施設 (もてなしドーム)</b>
使用製品 (○をつけてください)	ガラスブロック ネオパリエ ファイアライト グラソア ベルーナ LXプレミアム 見えないガラス Lamion		



コメント

北陸新幹線上越妙高駅の開業に伴い新設された東西自由通路『脇野田通り』の東口に位置する昇降施設は、『都市との対峙』『もてなしと交流のエントランス』をコンセプトとし北信越への玄関口として計画されました。このエントランスは雪がモチーフ、白くシームレスな八角形と半透明な素材構成により昼光をやさしく取り入れ、かつ、夜間の照明により暖かい灯籠の光を演出し、行き交う人々をやさしく迎えるエントランスドームとなっています。

