

登録番号

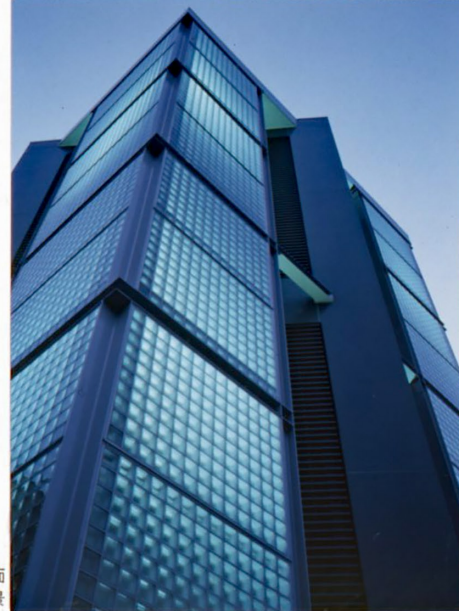
20244

作品名 山陽電鉄(株)西代駅換気塔『風の門』



東側全景

南面角見上げ

東面
角見上げ夕景西面
階段部分

東側夜景

このプロジェクトは、神戸市と山陽電鉄の連続立体事業の一貫である、西代駅の地下化にともなう換気塔の計画であり、山陽電鉄本社敷地の一角に建つという立地条件から、特に注目を集めるものでした。

「地下と地上の空気交換（換気）機能をより美しく表現し、周辺地域のシンボルとして市民に親しまれるモニュメントをつくる」という鹿島のデザイン提案が、折しも阪神・淡路大震災によって甚大な被害を受けたこの長田地区に、何か復興のシンボルをと考えていた神戸市、山陽電鉄に高く評価されることとなり、実現にいたりました。

建物の特徴として、本社ビルのゲートとなり、周辺地域のランドマークとなるよう、シンプルで飽きのこない門型の形態とし、足元部分をタイル貼り、上部をガラスブロックの仕上げとすることで、大きなスケールを感じさせずに、やさしく街並みに調和するデザインとしました。分割されたスリット（すき間）は、風と視線の流れをつくりだし、建物に様々な表情を与えてくれます。

夜間のライティングでは、柔らかく発光するコーナーのガラスブロックが、照明器具の様に、親しみのあるストリートオブジェとして、街角を照らし、周辺環境の向上に寄与することを意図しました。